



## MENSCHEN STÄRKEN MENSCHEN

.....  
ÜBERNEHMEN SIE EINE CHANCEN-PATENSCHAFT

Durch den regelmäßigen Kontakt in einer Patenschaft entwickeln sich verlässliche Beziehungen. Vertrauen, Empathie und Interesse bilden dabei die Basis der Unterstützung und Lebensbegleitung in dieser besonderen Phase des Heranwachsens. So werden Kinder und Jugendliche nachhaltig in ihrer Entwicklung gefördert und gestärkt.

Eine Patenschaft wird vom bürgerschaftlichen Engagement der ehrenamtlichen Patinnen und Paten getragen. Sie bietet nicht nur eine sinnvolle Aufgabe, sondern macht auch selbst viel Freude.

### Werden auch Sie Patin oder Pate!

Wir unterstützen Sie mit Rat und Tat, Fortbildungen und Supervisionen. Von unseren Paten verlangen wir ein erweitertes Führungszeugnis.

---

### Ansprechpartnerin

Fachbereichskoordinatorin Patenschaften  
und bürgerschaftliches Engagement  
Britta von Baer, T (089) 6 66 09 18 38  
vonbaer@nachbarschaftshilfe-taufkirchen.de  
Ahornring 119, 82024 Taufkirchen

Sie wollen etwas Sinnvolles tun?  
Wir suchen immer  
engagierte Menschen mit Ideen  
und Gemeinsinn.

Sprechen Sie uns an!

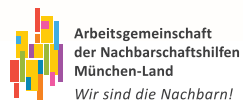
### Nachbarschaftshilfe Taufkirchen e.V.

Ahornring 119 (Geschäftsstelle)  
82024 Taufkirchen  
T (089) 66 60 91 80  
F (089) 66 60 91 82  
E-Mail: [info@nachbarschaftshilfe-taufkirchen.de](mailto:info@nachbarschaftshilfe-taufkirchen.de)  
[www.nachbarschaftshilfe-taufkirchen.de](http://www.nachbarschaftshilfe-taufkirchen.de)

Gefördert vom:



Bundesministerium  
für Familie, Senioren, Frauen  
und Jugend



Arbeitsgemeinschaft  
der Nachbarschaftshilfen  
München-Land  
*Wir sind die Nachbarn!*



Nachbarschaftshilfe  
Taufkirchen e.V.



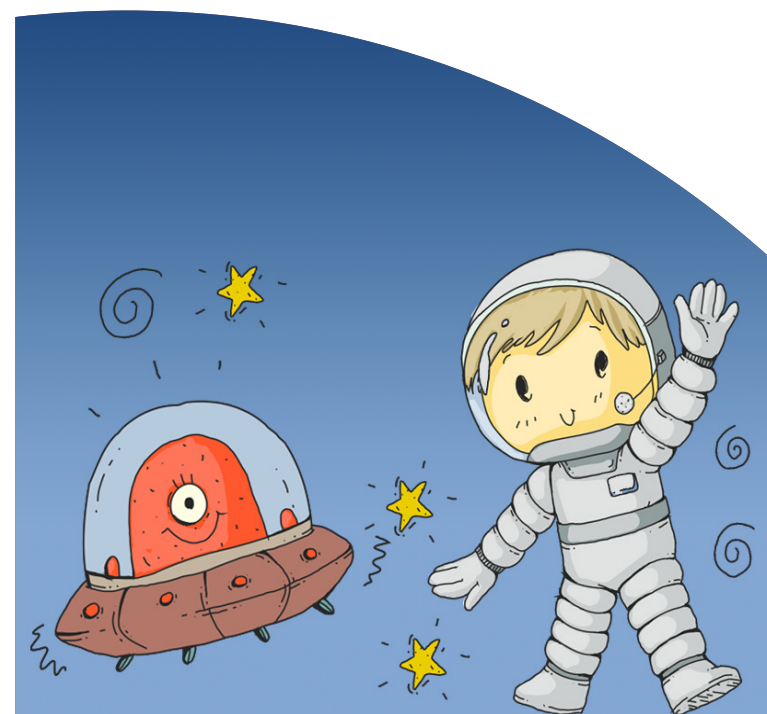
Nachbarschaftshilfe  
Taufkirchen e.V.



Mehr  
Generationen  
Haus  
*Miteinander – Füreinander*

## ABC-Lesonauten & Zeit für Kinder

Generationenübergreifende  
Patenschaften, die Freude  
schenken.



## ABC-Lesonauten

Unsere ehrenamtlichen Lesepaten unterstützen ein- bis zweimal pro Woche mit viel Freude Grundschul Kinder, denen das Lesen (noch) schwerfällt.

**Auf unsere Lesonauten können sich ABC-Schützen verlassen. Mit ihnen finden alle Buchstaben den richtigen Platz.**

Mit dem Lesenkönnen erschließen sich neue Welten und unbekannte Universen. Weil das so ist, nennen wir unsere ehrenamtlichen Patinnen und Paten auch Lesonauten.

Die Patinnen und Paten verfügen nicht nur über eine gehörige Portion Einfühlungsvermögen, sondern auch über reichhaltige (Lebens-) Erfahrungen.

Die Treffen werden individuell vereinbart und finden in den Räumen der Nachbarschaftshilfe statt. Für die Kinder ist das Angebot kostenfrei.

---

### Ansprechpartnerin

Margarete Rohr, M 0178 / 6 27 33 75  
rohr@nachbarschaftshilfe-taufkirchen.de



## Zeit für Kinder

Gemeinsam kochen, schwimmengehen, werkeln oder radlfahren... in unserem Projekt Zeit für Kinder schenken Erwachsene einem Kind im Grundschulalter ungeteilte Aufmerksamkeit.

**Unsere Patinnen und Paten geben neue Anregungen und helfen Kindern, die Welt zu entdecken!**

Einmal in der Woche auf Erlebnistour gehen, sich austauschen, zusammen lachen und sich gegenseitig inspirieren. Das macht allen Spaß!

---

### Ansprechpartnerin

Fachbereichskoordinatorin Patenschaften  
und bürgerschaftliches Engagement  
Britta von Baer, T (089) 6 66 09 18 38  
vonbaer@nachbarschaftshilfe-taufkirchen.de  
Ahornring 119, 82024 Taufkirchen

## Ergänzende Lernangebote

Unsere Lernwerkstatt für Kids ist die erste Anlaufstelle für alle Lernthemen. Schülerinnen und Schüler bis zur 10. Klasse können einmal wöchentlich zum Lernen zu uns kommen.

Immer wieder bieten wir in unserem integrierten Lernlabor spannende Projekte, Medienangebote, Spiele, Experimente und vieles mehr an. Denn Lernen kann Spaß machen und muss nicht trocken sein!

### Offene Lernwerkstatt für Kids

Ahornring 119, 82024 Taufkirchen (1. Stock)  
Jeden Dienstag von 15.00 - 17.00 Uhr  
(außer in den Schulferien). Sonderaktionen im Lernlabor nach vorheriger Ankündigung.  
Ohne Kosten und ohne Anmeldung!

Im Rahmen eines Lerntandems ist regelmäßiges und ganz gezieltes 1:1 Lernen möglich. Dazu gehört die Unterstützung bei den Hausaufgaben, Förderung der Sprach-, Lese- oder Rechenkompetenz oder Vertiefung des Unterrichtsstoffs.

### Lerntandem

Die Lernbetreuung erfolgt 1 x pro Woche einzeln.  
Kostenpauschale pro Monat: 20 €  
In den Ferien finden keine Lerntandems statt.